

## Survol du tutoriel

Dans ce tutoriel, tu apprendras comment créer un tableau de bord avec ArcGIS Dashboards en utilisant des données provenant d'ArcGIS Online ou que tu auras collectées grâce à un formulaire (Survey123).

Si toi ou tes élèves n'avez pas de compte ArcGIS Online, vous obtenir ici : <https://k12.esri.ca/fr/>. Les demandes de comptes pour les élèves doivent être faites par des adultes (personnes de 18 ans et plus).

## Partie A : Explore des tableaux de bord existants

Avant de commencer à construire ton propre tableau de bord, explores-en quelques-uns qui ont été créés en utilisant ArcGIS Online et ArcGIS Dashboards :

- [Suivi de la pandémie de COVID-19 au Canada](#) par Esri Canada
- [Données sur la vaccination COVID-19 à Montréal](#) par la Direction de santé publique de Montréal
- [iEAU: Suivi de la qualité des cours d'eau du bassin versant de la rivière du Nord](#) par Abrinord
- [Nature Sauvage - Espèces observées](#) par La Communauté Urbaine Limoges Métropole
- [Éducation au Gabon](#) par econ3d

## Partie B : Crée une carte web

Dans cette section du tutoriel, tu créeras une carte web en utilisant une couche avec des données provenant d'un formulaire. Ces données ont été fournies par un enseignant de Brampton en Ontario qui les a collectées avec sa classe lors d'une activité de terrain.

1. Connecte-toi à ton compte ArcGIS Online en te rendant au [www.arcgis.com](http://www.arcgis.com). Puis, clique sur *Carte* pour accéder à la visionneuse de carte (classique).
2. Clique sur **Ajouter > Rechercher des couches > Mon contenu > ArcGIS Online**, puis, inscris « arbres Brampton » dans la barre de recherche pour trouver la couche qui s'intitule : **Arbres d'une école secondaire de Brampton, Ontario** par *EsriCanadaEducation*.
 



3. Clique sur le  pour l'ajouter à ta carte.
3. Clique sur  pour revenir à la section *Contenu*.
4. Clique sur le bouton **Fond de carte** et sélectionne le fond de carte d'imagerie hybride : **Imagery Hybrid**.
5. Enregistre ta carte en cliquant sur **Enregistrer** .

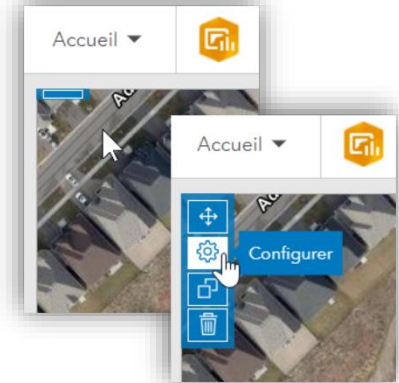


# Créer un tableau de bord avec ArcGIS Dashboards



## Partie C : Crée un tableau de bord et ajoute des éléments

Dans cette partie du tutoriel, tu utiliseras les données du formulaire sur les arbres pour créer un tableau de bord. Tu ajouteras trois éléments pour présenter les données du formulaire.

1. Dans la visionneuse de carte, clique sur  **Partager > Créer une application web > ArcGIS Dashboards**. Donne un titre à ton tableau de bord et clique sur **Terminer**.
2. Le *concepteur de tableau de bord* s'ouvrira et affichera ta carte. Dans le coin gauche en haut de la carte (voir les captures d'écran), clique sur **Configurer**.
  - a. Dans les *Réglages*, active les fenêtres contextuelles, choisis une échelle graphique en ligne et active le zoom avant/arrières.
  - b. Dans les *Généralités*, mets à jour le **Titre** « Inventaire des arbres en 2019 - École secondaire David Suzuki, Brampton, Ontario »
  - c. Clique sur **Terminé**.

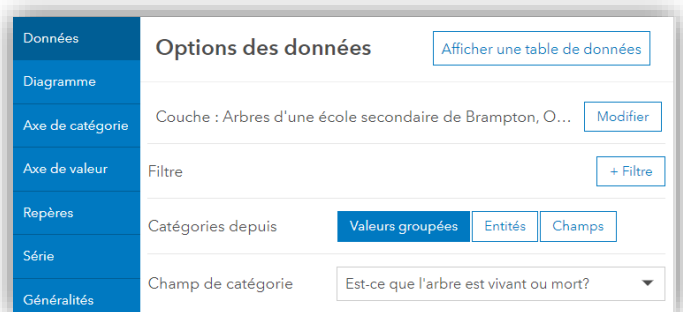


Maintenant, ces éléments sont présents sur ta carte.

3. En haut à droite de la page, clique sur   pour accéder à une liste d'éléments que tu peux ajouter. Sélectionne **Indicateur** comme premier élément et choisis la couche : **Arbres d'une école secondaire de Brampton, Ontario**.
  - a. Dans les *Généralités*, mets à jour le titre : « Nombre d'arbres inventoriés »
  - b. Clique sur **Terminé**.
4. Comme deuxième élément, ajoute un **Diagramme de série**. Cet élément affichera si un arbre est vivant ou mort.
  - a. Clique sur la couche, dans les *Données*, change le *Champ de catégorie* pour **Est-ce que l'arbre est vivant ou mort?**
  - b. Sous *Généralités*, mets à jour le *Titre* : « État de l'arbre »
  - c. Sous *Série*, change les couleurs des barres pour *Par catégorie* et choisis des couleurs appropriées pour « mort et vivant ».

**Note** : Tu peux utiliser le site *ColorBrewer* pour sélectionner tes couleurs <https://bit.ly/2K6o9Co>

  - d. Clique sur **Terminé**.



# Créer un tableau de bord avec ArcGIS Dashboards

- Comme troisième élément, ajoute un autre **Diagramme de série**, mais cette fois-ci, sélectionne **Dommages visibles** comme *Champ de catégorie* et crée un filtre pour enlever les résultats nuls « aucun ». Regarde les étapes dans la capture d'écran à droite. Intitule ton diagramme : « Causes des dommages visibles sur les arbres ». Change les couleurs des barres.
- Pour modifier la mise en page et réorganiser les éléments sur ton tableau de bord, survole un élément avec ta souris, puis clique sur **Faire glisser un élément** et tiens enfoncé. Ensuite, glisse l'élément vers une nouvelle position sur le tableau de bord. Lorsque le texte explicatif dans la boîte bleue changera de *Faire glisser vers la nouvelle position* à un texte suggérant le lieu de la nouvelle position tel que : *Ancrer en tant que colonne*, *Ancrer en tant que ligne* ou *Empiler les éléments*, etc., tu pourras relâcher le bouton de ta souris pour installer l'élément au nouvel endroit. Répète cette étape avec chaque élément jusqu'à ce que la mise en page te convienne.

Options des données

Afficher une table de données

Couche : Arbres d'une école secondaire de Brampton, O... Modifier

Filtre

Dommages visibles chaîne

différent de

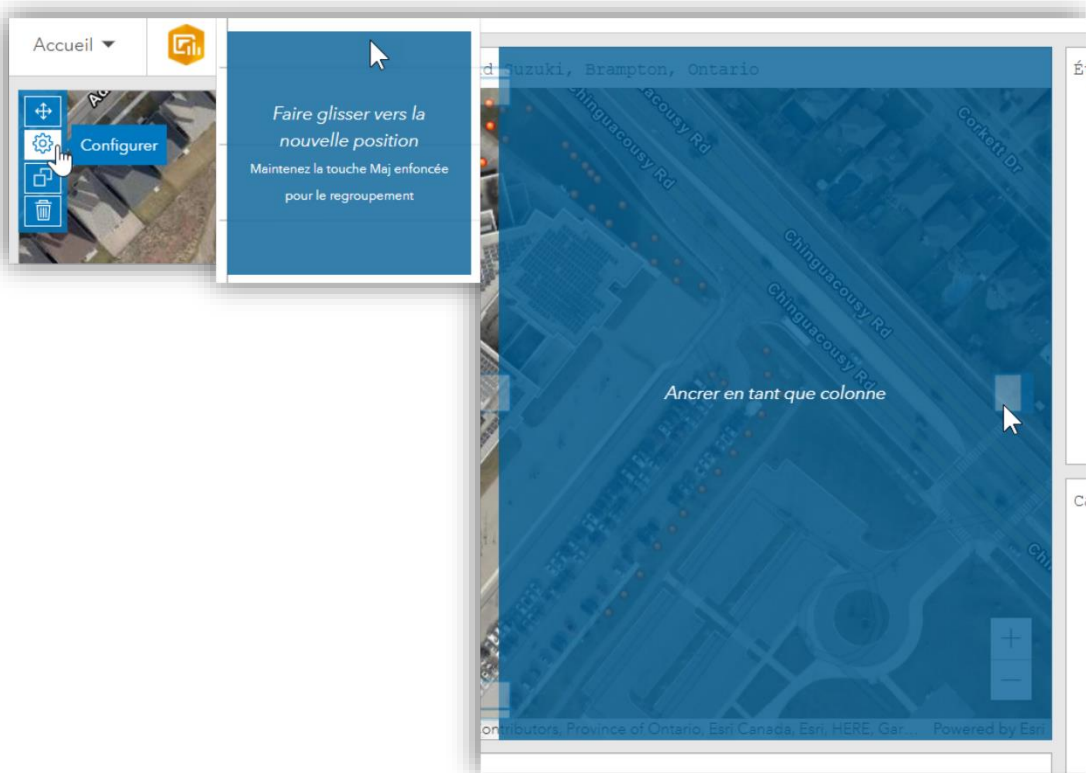
Valeur Champ

aucun



ET OU

Catégories depuis Valeurs groupées Entités Champs

Champ de catégorie Dommages visibles

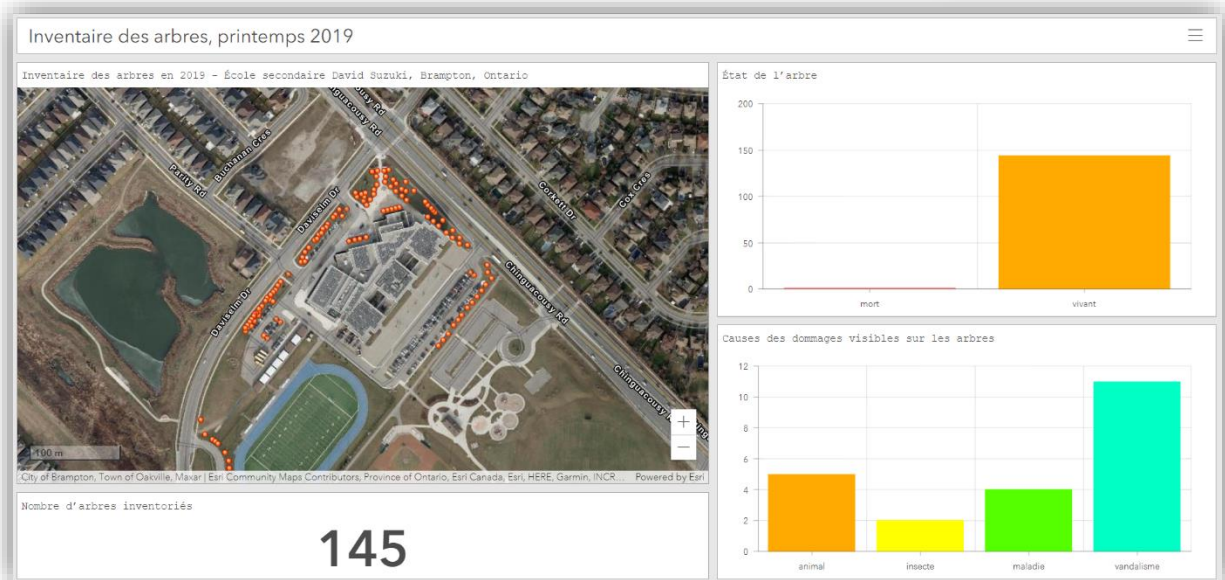
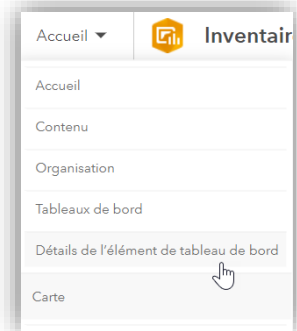


# Créer un tableau de bord avec ArcGIS Dashboards

- Si tu veux changer les couleurs du tableau de bord lui-même, clique sur  pour accéder aux **Paramètres du tableau de bord**. Là, tu pourras modifier les couleurs des différentes parties du tableau de bord dont la *Couleur du texte* et la *couleur d'arrière-plan*.
- Quand tu as terminé, clique sur  pour **Enregistrer** ton tableau de bord.
- Pour partager ton tableau de bord, clique sur **Accueil > Détails de l'éléments de tableau de bord > Partager >** choisis le niveau de partage qui te convient. En partageant le publiquement, avec *Tout le monde*, tu permets à des personnes n'ayant pas de compte ArcGIS Online de voir et d'interagir avec ton tableau de bord.



a. Pour faciliter l'accès à ton tableau de bord, partage le lien en copiant l'URL ou en cliquant sur les icônes des médias sociaux.



© Esri Canada Limited, 2021. Tous droits réservés. L'utilisation des marques de commerce a été autorisée par Environmental Systems Research Institute Inc. Les marques de commerce et les marques déposées des autres produits ou sociétés appartiennent à leur propriétaire respectif, sauf erreurs ou omissions. Ce(tte) œuvre est mise à disposition selon les termes de la [Licence Creative Commons Attribution - Pas d'Utilisation Commerciale - Partage dans les Mêmes Conditions 4.0 International](https://creativecommons.org/licenses/by-nc-sa/4.0/).

